

**ts** TeamSystem®

— *Enterprise*  
*Business Intelligence*

## **TeamSystem Enterprise BI**

Lo strumento per il supporto  
decisionale.



## Digital Transformation

La Trasformazione Digitale è orientata al miglioramento dei processi di business, allo scopo di organizzare, ottimizzare, automatizzare i processi e le sue evoluzioni.

Il vantaggio rispetto ai competitor si concretizza attraverso l'utilizzo di uno strumento di estrazione, elaborazione e presentazione dell'enorme quantità di dati presente nel sistema informativo. La Business Intelligence rappresenta un fondamentale supporto all'assunzione di decisioni strategiche perché consente di effettuare tutte queste operazioni in modo semplice, veloce e intuitivo.

Dati e analytics diventano strumenti importanti per la trasformazione digitale delle aziende e questi report sui dati derivanti dalla raccolta e analisi effettuata con tecniche di BI, costituiscono in effetti una vera ricchezza per l'azienda. I manager possono così individuare e modificare le strategie e i processi aziendali, confortati da indicatori forniti in tempo reale, che contribuiscono a orientare le scelte, basate su elementi certi e misurati.

## Perché scegliere TeamSystem BI

Le aziende necessitano di strumenti di analisi potenti, e al tempo stesso flessibili e facili da usare, per avere a disposizione informazioni, a copertura delle diverse necessità delle varie aree aziendali.

La **Business Intelligence di TeamSystem** attraverso viste, dashboard e KPI, trasforma i dati presenti nel gestionale in informazioni a supporto dell'imprenditore nell'attuazione di un'efficace strategia competitiva e determina un cambiamento nei processi e nella cultura di un'impresa.



## Elementi chiave

### Trasforma i dati

in informazioni e supporta l'imprenditore nel processo decisionale.

### Controlla e analizza i trend

per costruire un'efficace ed efficiente strategia d'azione

### Costruisce modelli

per fare azioni predittive integrandole stabilmente nei processi di business.

### Affronta i mercati verticali

analizzando le caratteristiche e le specificità di ogni settore merceologico.

### Definisce i parametri

di un sistema di monitoraggio per garantire il raggiungimento degli obiettivi di performance aziendale.

## Funzioni principali

La Business Intelligence consente di effettuare in maniera intuitiva analisi interattive e presentazioni dinamiche di dati aziendali estratti da una o più sorgenti.

Rispetto alle altre soluzioni sul mercato l'area è estremamente semplice e presenta analisi pre-configurate che danno la possibilità a qualsiasi utente, anche non esperto, di ottenere in tempo reale le risposte di cui ha bisogno.

### Funzioni principali



Analisi preconfigurate



Dashboard



KPI



Cruscotti



Aree Gestionali



Qlik Technology

- **Analisi preconfigurate**
- **Dashboard**

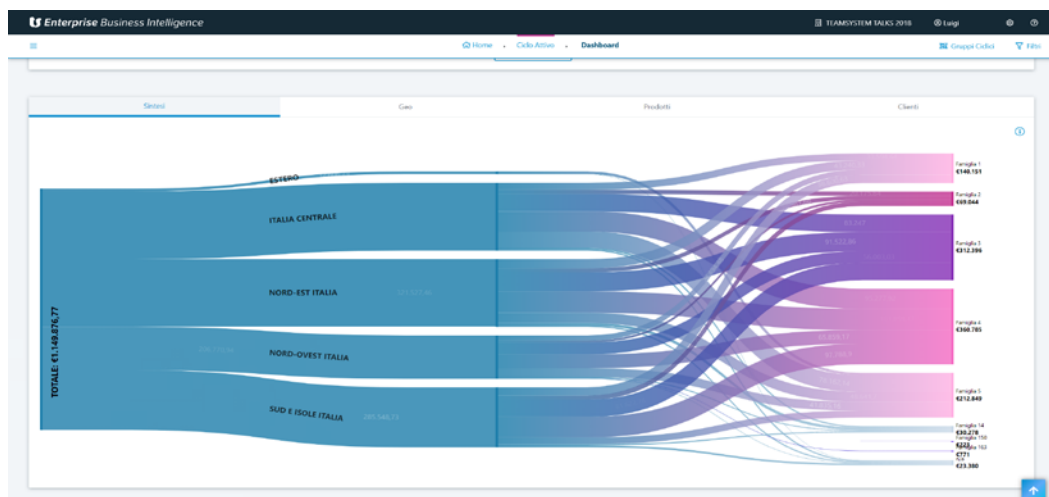
## Analisi preconfigurate

Le analisi preconfigurate rappresentano un utile template di partenza dove il cliente può già trovare i risultati di cui ha bisogno. Ogni analisi predefinita può essere personalizzabile ed è possibile definirne di nuove raggruppandole anche in nuovi tab.

## Dashboard

Grazie alla Dashboard, indicatori e modelli di analisi sono presenti già sul menù all'apertura del programma.

In questo modo si può far crescere il controllo di gestione nel tempo e la capacità di formulare budget attendibili, condizione ormai indispensabile per strutture aziendali più dinamiche e in linea con le mutate necessità dettate dal mercato.



• KPI

## KPI

Le applicazioni di Business Intelligence hanno tra gli obiettivi l'analisi dei dati relativi alle funzioni di approvvigionamento e di condividere e monitorare i principali KPI relativi ai costi e tempi di fornitura, attraverso la loro evoluzione nel tempo.

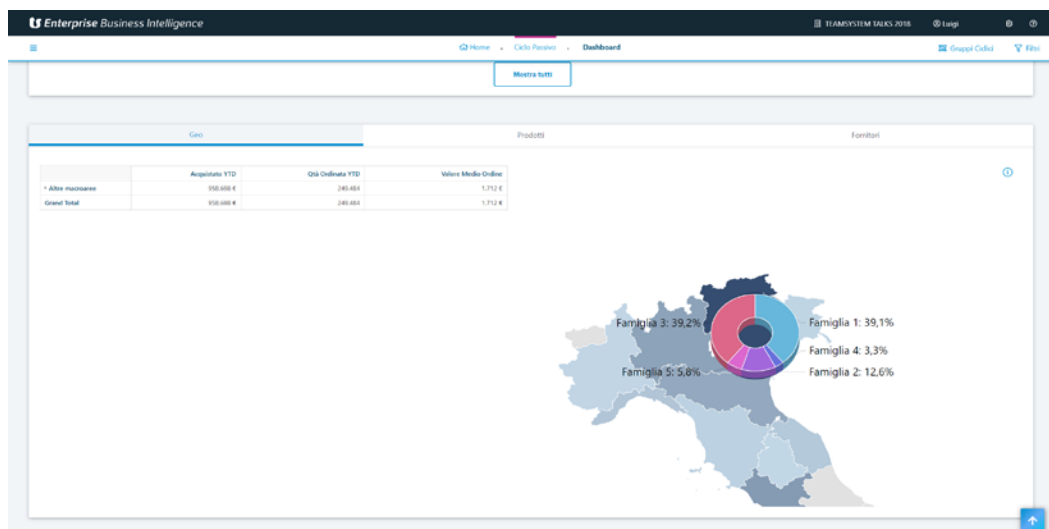
Si identificano così sacche di inefficienza nei flussi di acquisto e opportunità per la scontistica, e si abilitano strumenti predittivi per le operazioni future in base alle condizioni del mercato e alle reali esigenze dell'impresa. La BI utilizzata per l'analisi di Business Performance Management (BPM), fornisce al top management KPI aziendali profilati sul modello di business e calati sul comparto di attività dell'azienda.

Le analisi BPM si basano in prevalenza sull'impiego di strumenti come scorecard e dashboard. Che si tratti di beni materiali o immateriali, l'andamento delle vendite rispetto ai vari mercati nazionali o mondiali aiuta a tarare opportunamente tempi e modalità di produzione, ma anche la tipologia di offerta, con capacità predittive un tempo inimmaginabili.

## Cruscotti

In ogni modello di analisi sono presenti dei cruscotti che propongono informazioni sintetiche che variano a seconda del dato presentato.

### Funzioni principali





## Aree Gestionali

Dalle aree amministrative e di controllo di gestione alla produzione e alla logistica, dal marketing strategico al CRM, le soluzioni di BI sono sempre più specifiche e allo stesso tempo sempre più flessibili, trasformando i dati grezzi generati in informazioni utili per modificare processi, modelli organizzativi e output di prodotti e servizi. A volte si tratta di un vero e proprio viaggio che ridefinisce l'impresa sotto il profilo organizzativo.

Fra le aree gestionali più interessate alle funzioni di Business Intelligence, in quella amministrativa si può riscontrare una maggiore fruibilità ed è qui che si può tastare il polso ad esempio della situazione finanziaria nel breve come nel medio termine. In questo ambito gli strumenti di Business Intelligence sono utilizzati per il controllo di produzione e di gestione così come per monitorare i principali flussi finanziari dell'impresa.

Attivando programmi di elaborazione dei dati relativi alla contabilità generale e a quella analitica diventa possibile operare riclassificazioni di bilancio attraverso la definizione di indici e coefficienti ad hoc per ogni singolo esercizio.

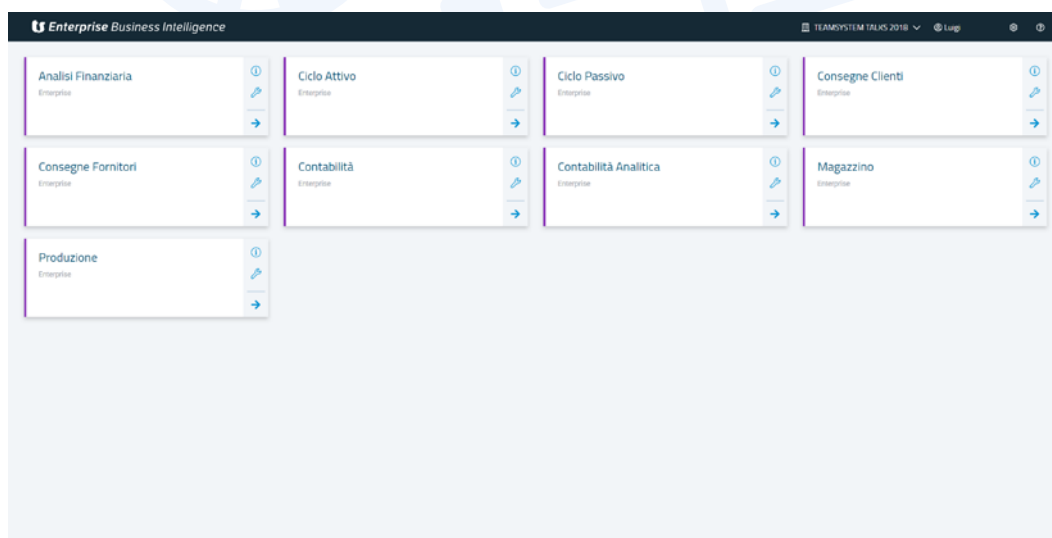
Dall'analisi dei dati amministrativi si arriva all'elaborazione di quelli di magazzino dai quali dipendono l'efficienza della supply chain, il contenimento dei costi e soprattutto un migliore servizio offerto ai clienti.

## Aree Gestionali

Raccogliendo e incorporando nelle piattaforme di Business Intelligence i dati generati dalla movimentazione delle merci si possono attivare facilmente funzioni di analisi delle giacenze e degli indici di rotazione, creando modelli affidabili sulla disponibilità attuale e futura, oltre che sull'aging delle scorte.

Questo serve a comprendere cosa effettivamente genera maggiori margini e cosa invece produce più volume che valore, puntando i riflettori su attività che possono essere implementate o sostituite con altre più efficaci.

### Funzioni principali



• **Qlik Technology**

## **Qlik Technology**

TeamSystem ha rilasciato una nuova applicazione di Business Intelligence integrata con l'ERP e basata su tecnologia QlikSense. La nuova BI prevede un set completo di librerie con analisi molto approfondite su diverse aree applicative: Amministrazione e Controllo, Magazzino, Ciclo Attivo e Ciclo Passivo.

**Funzioni  
principali**

---



TeamSystem è un gruppo italiano che offre **soluzioni e servizi di ultima generazione per la digitalizzazione** delle aziende di ogni settore e dimensione, dei professionisti (commercialisti, consulenti del lavoro, avvocati, amministratori di condominio, liberi professionisti) e delle associazioni. Grazie ad una seria politica di investimento, TeamSystem accresce e affina continuamente l'offerta sia in termini di prodotti che di qualità dei servizi, con una elevata **attenzione ai reali bisogni dei propri clienti**. **Oltre 500 persone sono costantemente impegnate nella ricerca e sviluppo** di soluzioni tecnologicamente evolute e costantemente aggiornate in funzione delle variazioni normative.

**550** Software Partner  
e sedi dirette

**1.3** Milioni di Clienti

## I numeri di TeamSystem

**356,1** Milioni di Euro  
di Ricavi nel 2018\*

\* dati proforma 2018,  
TeamSystem e società controllate

Per maggiori informazioni contattaci su

I nostri consulenti sono a tua disposizione  
per una demo di prodotto